

## La visita al museu de persones amb discapacitat intel·lectual i salut mental. Acompanyament i experiència, per Alberto Gamoneda

### 1.1 Presentació

		Museo Thyssen-Bornemisza Madrid
Jornades d'accessibilitat i inclusió Apropa Cultura		<b>La visita al museu de persones amb discapacitat intel·lectual i salut mental.</b> Acompanyament i experiència.
		@odysseoenitaca / @educathyssen / @museothyssen
Noviembre		9 / 11 / 2015



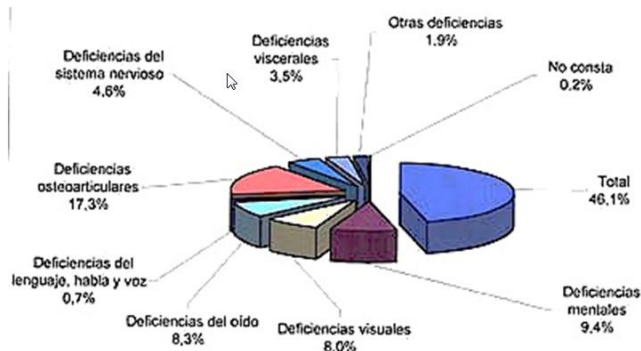
## MÁS QUE UNA ETIQUETA

- Somos personas
- Soy más que una etiqueta  
(*estigmas, estereotipos*)

### Hablamos de:

- Personas con discapacidad
- Personas con diversidad funcional
- Personas con capacidades diferentes

## ¿TIENES O HAS TENIDO DISCAPACIDAD O CONOCES A ALGUNA PERSONA QUE LA TENGA?



## ¿DÓNDE ESTÁ LA DISCAPACIDAD?

- La Organización Mundial de la Salud (OMS), al tratar de visibilizar en 1980 a la población con *déficit*, utiliza las denominaciones: discapacidad y minusvalía.

Esta clasificación pone el foco en las limitaciones de la persona o en la enfermedad, obviando las capacidades del individuo.

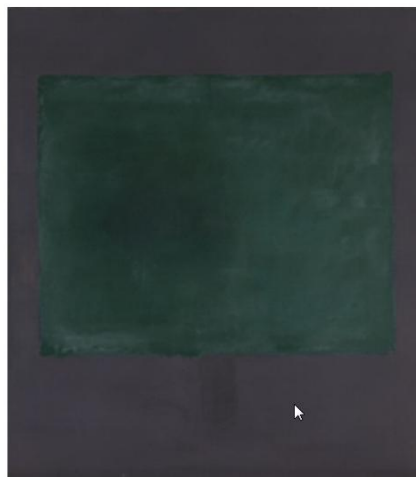
- En el año 2001 la OMS revisa esta clasificación incluyendo el componente social. Desde este nuevo enfoque se entiende la discapacidad como una construcción social, es decir como una situación de discapacidad.

Por tanto, la discapacidad no está en la persona sino en una sociedad que construye contextos que discapacitan a las personas

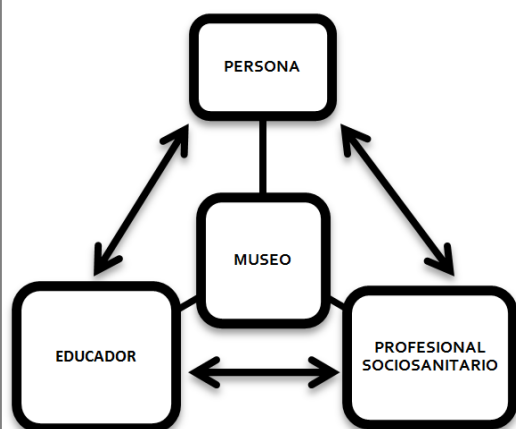
- Si son las circunstancias personales en su encuentro con los contextos lo que genera la discapacidad...

## ¿De quién es la responsabilidad?

## ESPACIO DE DIVERSIDAD



### ¿QUÉ NOS OFRECE EL MUSEO?



ESPACIO DE PRESTIGIO Y VÍA DE INCLUSIÓN COMUNITARIA.

NUEVOS MEDIOS, LAS REDES SOCIALES + TRABAJO PRESENCIAL COMO ESPACIOS DE VISIBILIDAD, INCLUSIÓN Y DIFUSIÓN.

ARTE Y MUSEO TUTORES IMPLÍCITOS DE RESILIENCIA.

LA PERSONA Y A SU NECESIDAD COMO PUNTO PRINCIPAL DE LA RED.

TRIANGULO DE EXPERTOS.

APRENDIENDO NUEVOS USOS DEL MUSEO.

REEVALUACIÓN CONSTANTE

## AGORA MODERNA, ESPACIO PÚBLICO COMUNITARIO

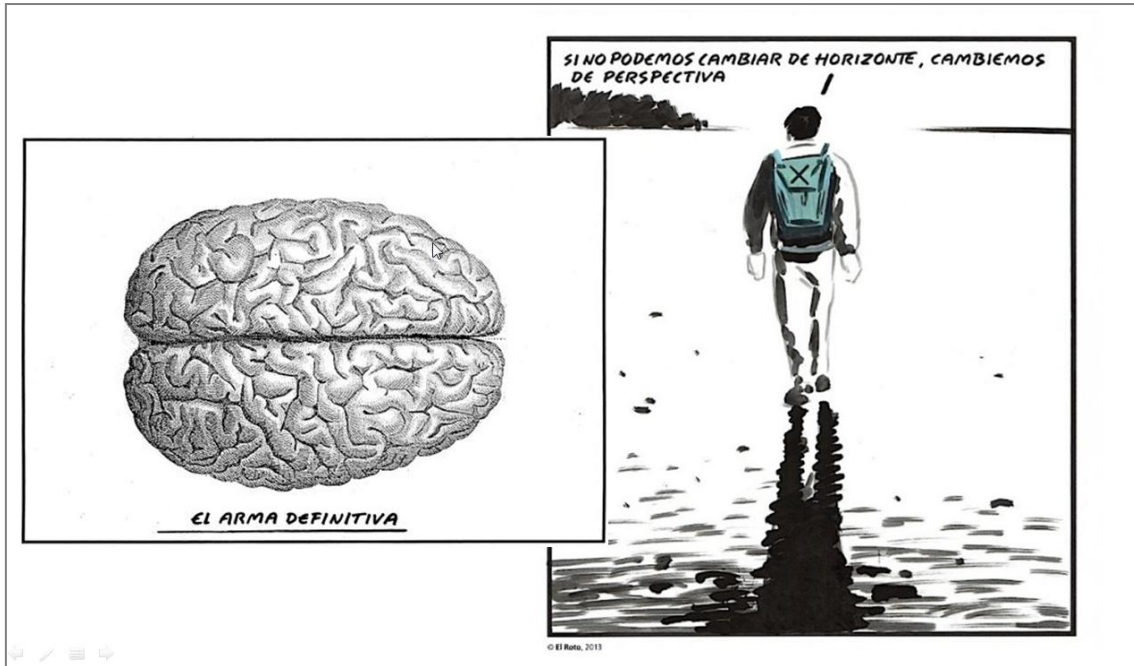


¿ES ACCESIBLE EL MUSEO?

¿SOMOS ACCESIBLES NOSOTROS?

- GENERAR VINCULO      SILENCIO INTRAPSIQUICO
- ESCUCHA ACTIVA





- Escucha
- Reconocimiento
- Respeto
- Inclusión
- Compartir
- Comodidad
- Confianza
- \*Naturalidad
- Seguridad
- Horizontalidad
- Responsabilidad
- *Empowerment*

### APRENDER A USAR EL MUSEO

Adaptación T. Wilson

educa thysssen

### MAPA DE LOS PROGRAMAS DE EDUCACIÓN Y ACCIÓN SOCIAL



## HECHO A MEDIDA

- Sesiones preparatorias
- Ficha de sesión
  - **CARACTERÍSTICAS DEL GRUPO:**
  - **NECESIDADES DE ADAPTACIÓN:**
    - **Nivel de lenguaje:**
    - **Nivel de comprensión:**
    - **Nivel cognitivo:**
    - **Accesibilidad física:**
    - **Movilidad:**
    - **Problemas conductuales:**
    - **Otras:**

## SALUD MENTAL

### OBJETIVOS GENERALES

- Generación de experiencia y escenas reparadoras tanto en el plano vivencial-físico como emocional.
- Generar un espacio de oportunidad para la validación de desempeño funcional.
- Creación de un contexto donde poder asociar nuevos significados en la práctica de que aproximen a la persona a un sentido de mayor eficacia y eficiencia.
- Que la persona sea capaz de verse experimentando éxito en el desempeño funcional, de modo que le permita simbólicamente verse en otras acciones de valor que le resulten significativas para su vida diaria.
- Utilizar el Arte como herramienta metodológica haciendo uso de un recurso comunitario como es el Museo Thyssen-Bornemisza.
- Desarrollar desafíos: uso del humor, imaginación, improvisación, implicación, superación, conocimiento...
- Implicar a los participantes como ciudadanos de pleno derecho.

## PERSONAS CON DIVERSIDAD FUNCIONAL INTELECTUAL

- ACCESIBILIDAD COGNITIVA
- LECTURA FÁCIL
- SISTEMAS ALTERNATIVOS DE COMUNICACIÓN

### MATERIALES Y RECURSOS



**MATERIALES ADAPTADOS PARA DCA** en colaboración con la fundación Lescer.

**DESPERTANDO PALABRAS** materiales pictográficos sobre obras de la colección elaborados en colaboración con profesionales de educación especial.

**CIRCULO DE HISTORIAS** materiales para el desarrollo de narrativas elaborados en colaboración con el crps latina

**USO DE LOS MATERIALES CON TODO TIPO DE PÚBLICO.**

# COLABORAR

Para descargar en pdf cada panel pincha sobre la imagen

ITINERARIO DEL COLE AL MUSEO

¿QUÉ HACEMOS AL LLEGAR AL MUSEO?

VISITA A LA SALA 45

Explicamos a nuestros peques cómo iremos del cole al museo para que se sientan cómodos y seguros desde el inicio de la actividad

Ya hemos llegado al museo ¿Y qué hacemos hasta que venga nuestro querido profe Alberto a recibirnos? Vamos a seguir intentando proporcionar seguridad

Entramos al museo. ¿Dónde vamos? ¿Qué vamos a hacer? Damos respuesta previa a estos interrogantes a través de este panel.



*...La mayor parte de lo que hacemos cuando vemos no tiene como resultado una nueva manera de ver el mundo. Pero esto es lo que suelen hacer las artes.*

Elliot Eisner  
(El arte como creación de la mente)



**“Contra toda opinión no son  
los pintores sino los  
espectadores los que hacen  
los cuadros”**

**Marcel Duchamp**



## 1.2 Narrativa de R.S. sobre su primera visita al Museo

### La visita al Museo

*Poco a poco nos fue adentrando en los cuadros y ver, no mirar, las posturas, los pequeños detalles, el porqué de la aparición de ciertos personajes y objetos e incluso incluir el propio marco del cuadro en la explicación de éste. Vimos, lo que quería mostrar el propio autor, el desamor, el amor no correspondido, el nerviosismo, los amantes, la soledad, el stress de la vida que no te deja ver la realidad en sí, ni fijarte en los detalles, en las cosas, e incluso en las propias personas a las que no se llega a escuchar ni comprender por las prioridades absurdas que nos ha hecho tomar esta sociedad y lo deprisa que va la propia vida, en una palabra, a saber ver un cuadro. No quedarte sólo con lo superfluo, sino implicarte en el cuadro y mirar, ver algo más allá. Luego, muy sutilmente, nos explicaba el porqué de esa situación, por qué pintaba eso el artista y todo tenía sentido.*

*Se me pasó el mal humor nada más empezar la visita porque lo encontré fascinante. Nunca me habían enseñado a mirar un cuadro. Solo veía una cosa: si me gustaba o no. No me implicaba en la pintura. La verdad es que nos ayudó mucho cómo nos guiaba a encontrar eso que escondía el cuadro, pero sin decir nada explícito realmente.*

*Una vez visto los cuadros elegidos, pasamos a una sala y nos propuso que nos dibujásemos a nosotros mismos tal y como nos veíamos. Muy difícil por lo menos para mí, pero después de la visita, me salían los miedos que tengo, las actitudes ante la vida, como me veo en el mundo que me rodea y todo lo que se me venía a la cabeza. No digo que hiciera una obra de arte, pero me desahogué pintándome a mi misma y como me veo yo por dentro y lo que siento. En definitiva, cómo es o creo que es la vida conmigo y yo con ella.*

*Me lo pasé genial.*

R.S.

## 1.3 Webgrafia

**-Sobre las clasificaciones de la discapacidad por la OMS**

[http://www.um.es/discatif/METODOLOGIA/Egea-Sarabia\\_clasificaciones.pdf](http://www.um.es/discatif/METODOLOGIA/Egea-Sarabia_clasificaciones.pdf)

**-Informe mundial sobre la discapacidad 2011**

[http://www.who.int/disabilities/world\\_report/2011/summary\\_es.pdf](http://www.who.int/disabilities/world_report/2011/summary_es.pdf)

**-Ponencia de Raquel Soto, Ana Abad y Alberto Gamoneda**

[https://www.youtube.com/watch?v=VQXdK\\_S4JN4](https://www.youtube.com/watch?v=VQXdK_S4JN4)

**- Proyecto de empoderamiento y capacitación a través del arte (PCA) Centro de rehabilitación Psicosocial de Latina (CRPS Latina) y Área de educación del Museo Thyssen**

<https://www.youtube.com/watch?v=9-WvLWCLUVo>

**-Buenas prácticas en ciudades Creativas, Proyecto Red de Públicos (Kreanta)**

[http://2011.ciudadescreativas.org/wpcontent/uploads/2011/11/BP\\_RedP%C3%BAblicos.pdf](http://2011.ciudadescreativas.org/wpcontent/uploads/2011/11/BP_RedP%C3%BAblicos.pdf)

**- Relaciones entre Museo y salud**

[http://www.arteyindividuoysociedad.es/articles/N23\\_ESP/Alberto\\_Gamoneda.pdf](http://www.arteyindividuoysociedad.es/articles/N23_ESP/Alberto_Gamoneda.pdf)

**-Museos, arte y educación social (Revista digital)**

<http://pdigital.museothyssen.org/index.html?revista=82482970&pagina=-6453>

**- Rehabilitación basada en la comunidad ,El museo como foro de comunidades, El museo como recurso en salud mental**

<https://www.facebook.com/notes/educathyssen/rehabilitaci%C3%B3n-basada-en-la-comunidad-el-museo-como-foro-de-comunidades-el-museo/170606596733>

***Algunos proyectos de colaboración desde el Área de Educación del Museo con asociaciones de personas con discapacidad intelectual y Psíquica:***

**Supergestor y otras historias que dibujan nuestro futuro**

[http://issuu.com/misud/docs/supergestor\\_y\\_otras\\_historias\\_que\\_dibujan\\_nuetstro](http://issuu.com/misud/docs/supergestor_y_otras_historias_que_dibujan_nuetstro)

**Mi sueño un derecho**

[http://issuu.com/misud/docs/formato\\_impresion\\_def](http://issuu.com/misud/docs/formato_impresion_def).

**Guía práctica de mi sueño un derecho**

[http://issuu.com/misud/docs/guia\\_practicami\\_sueno\\_ok](http://issuu.com/misud/docs/guia_practicami_sueno_ok)

**Proyecto codo con codo (Escuela, Museo y trastornos del Espectro Autista TEA)**

<http://carmelilla8.wix.com/codoconcodo>

***Recursos desarrollados en colaboración con otros recursos.***

**Despertando palabras**

[http://www.educathyssen.org/uploads/files/201418/despertan\\_9403.pdf](http://www.educathyssen.org/uploads/files/201418/despertan_9403.pdf)

**Circulo de Historias**

[http://www.educathyssen.org/uploads/files/201418/circulo\\_d\\_4957.pdf](http://www.educathyssen.org/uploads/files/201418/circulo_d_4957.pdf)

**Museo de Memoria Urbana**

[https://www.youtube.com/playlist?list=PLJFI\\_bcXlr91wadnuFvJ3fL7G9Lp\\_k\\_jH](https://www.youtube.com/playlist?list=PLJFI_bcXlr91wadnuFvJ3fL7G9Lp_k_jH)

[http://www.educathyssen.org/uploads/files/201418/d\\_as\\_de\\_3776.pdf](http://www.educathyssen.org/uploads/files/201418/d_as_de_3776.pdf)

***Bibliografía y enlaces de interés***

***Modos de ver (programa original BBC)***

<https://www.youtube.com/watch?v=RqCaIStNL6c>

[https://www.youtube.com/watch?v=MDcyd\\_9Y9Yc](https://www.youtube.com/watch?v=MDcyd_9Y9Yc)

<https://www.youtube.com/watch?v=BbVD8jKJ37k>

<https://www.youtube.com/watch?v=m4HEAevmqzq>

***Modos de ver***

*Modos De Ver /John Berger , Gustavo Gili, 2000*

***El arte y la creación de la mente***

*El arte y la creación de la mente: el papel de las artes visuales en la transformación de la conciencia /Elliot W. Eisner, Editorial Paidós, 2004*

***Lectura fácil, Métodos de redacción y evaluación/ Oscar García***

<https://dilofacil.files.wordpress.com/2013/09/lectura-facil-metodos-de-redaccion-y-evaluacion.pdf>

**Manual de accesibilidad en Museos**

*Manual de accesibilidad e inclusión en museos y lugares del patrimonio cultural y natural/ Antonio Espinosa Ruiz y Carmina Bonmatí Lledó (eds. científicos), Ed. Trea, 2013*

**Frente a la maldición de Babel**

*Frente a la maldición de babel: terapia, arte y migraciones. Arte pro social en sociedades dinámicas /Laura Rico Caballo , psimatica, 2012*

**Para qué el arte**

*Para que el arte/Lopez Fernandez Cao, Marian, Ed. Fundamentos Editorial*

**La maravilla del dolor**

*La maravilla del dolor/Boris Cyrulnik , granica, 2001*

**La atención a la salud mental de la población reclusa**

*La atención a la salud mental de la población reclusa/ Mariano Hernandez Monsalve; Rafael Herrera Valencia / Asoc. Esp. Neuropsiquiatria, 2003*

**Actas del II congreso de accesibilidad en Museos**

**Tomo III**

[http://www.mastermuseos.es/wpcontent/uploads/sites/2/2015/02/ACTAS\\_T3.pdf](http://www.mastermuseos.es/wpcontent/uploads/sites/2/2015/02/ACTAS_T3.pdf)

**Tomo II**

[http://www.mastermuseos.es/wpcontent/uploads/sites/2/2015/02/ACTAS\\_T2.pdf](http://www.mastermuseos.es/wpcontent/uploads/sites/2/2015/02/ACTAS_T2.pdf)

**Tomo I**

[http://www.mastermuseos.es/wpcontent/uploads/sites/2/2015/02/ACTAS\\_T1.pdf](http://www.mastermuseos.es/wpcontent/uploads/sites/2/2015/02/ACTAS_T1.pdf)

**Museo e inclusión, revista digital nº2 de ICOM España**

[http://www.icom-ce.org/recursos/ICOM\\_CE\\_Digital/02/ICOMCEDigital02.pdf](http://www.icom-ce.org/recursos/ICOM_CE_Digital/02/ICOMCEDigital02.pdf)

**Revista digital Amigos de los Museos nº28**

[http://issuu.com/amigosdemuseos/docs/pdf\\_revista\\_28](http://issuu.com/amigosdemuseos/docs/pdf_revista_28)



## 1.4 Fitxa sessió preparatòria de la visita

<b>1</b>	
<b>SESIÓN PREPARATORIA DE VISITA</b>	
<b>SESIÓN PREPARATORIA DE VISITA</b>	
<b>Fecha de sesión</b>	
<b>Fecha de visita</b>	
<b>Recurso</b>	
<b>Profesionales</b>	
<b>Usuarios</b>	
<b>CARACTERÍSTICAS DEL GRUPO:</b>	
<b>NECESIDADES DE ADAPTACIÓN: No</b>	
<b>Nivel de lenguaje:</b>	
<b>Nivel de comprensión:</b>	
<b>Nivel cognitivo:</b>	
<b>Accesibilidad física:</b>	
<b>Movilidad:</b>	
<b>Problemas conductuales:</b>	
<b>Otras:</b>	
<b><u>TEMAS PROPUESTOS</u></b>	
<b><u>PROPUESTA DE ACTIVIDAD</u></b>	
<b><u>TALLER PROPUESTO</u></b>	
<b><u>SEGUIMIENTO DE LA VISITA Y LA ACTIVIDAD:</u></b>	
Asistentes:	
Observaciones	
Valoración desde el recurso:	
Objetivos individuales	
Objetivos grupales	
Observaciones y comentarios	

**EVOLUCIÓN RESPECTO A ACTIVIDADES ANTERIORES**