

## 1 L'Àrea Educativa del Museu Thyssen de Madrid: accions educatives des d'una perspectiva integradora, per Ana Moreno




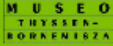
Museo  
Thyssen-Bornemisza  
Madrid



### Educación social

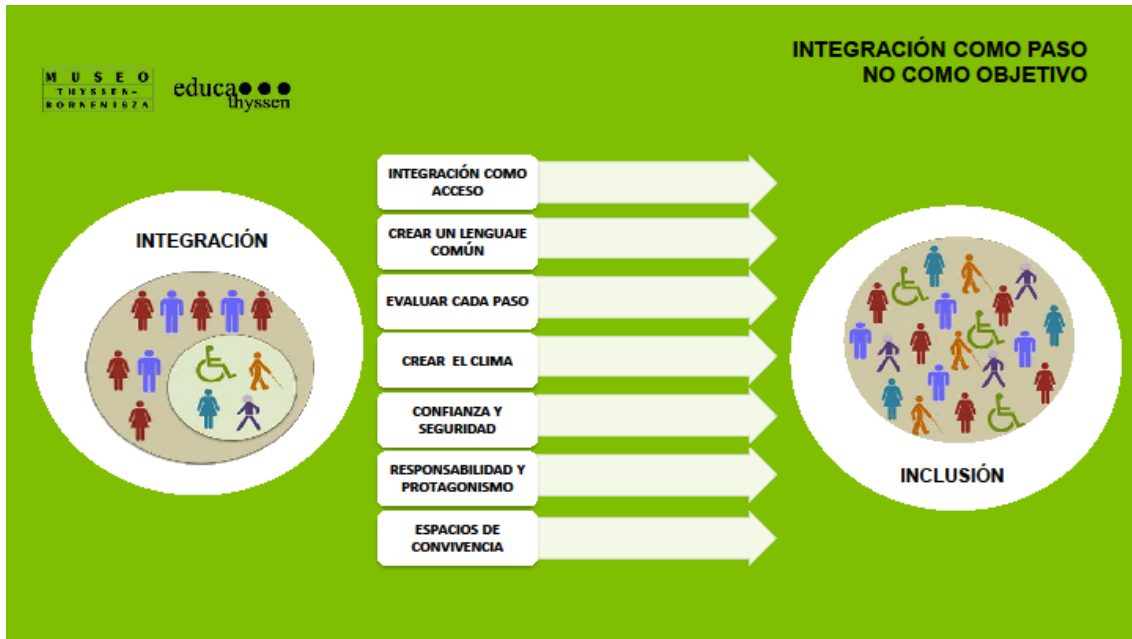
@\_ana\_moreno\_ / @EducaThyssen / @museothyssen

Barcelona. Noviembre de 2015



# ¿UN MUSEO PARA TODOS/AS?





# ¿CUÁL ES NUESTRA LABOR?



RESPONSABILIDAD

Facilitar el acceso

Comprender las necesidades

Entender los lenguajes de cada parte

Metodología flexible

Persona como protagonista

Desarrollar redes de colaboración,  
conocimiento y nuevas formas de trabajo

Compartir con otros públicos

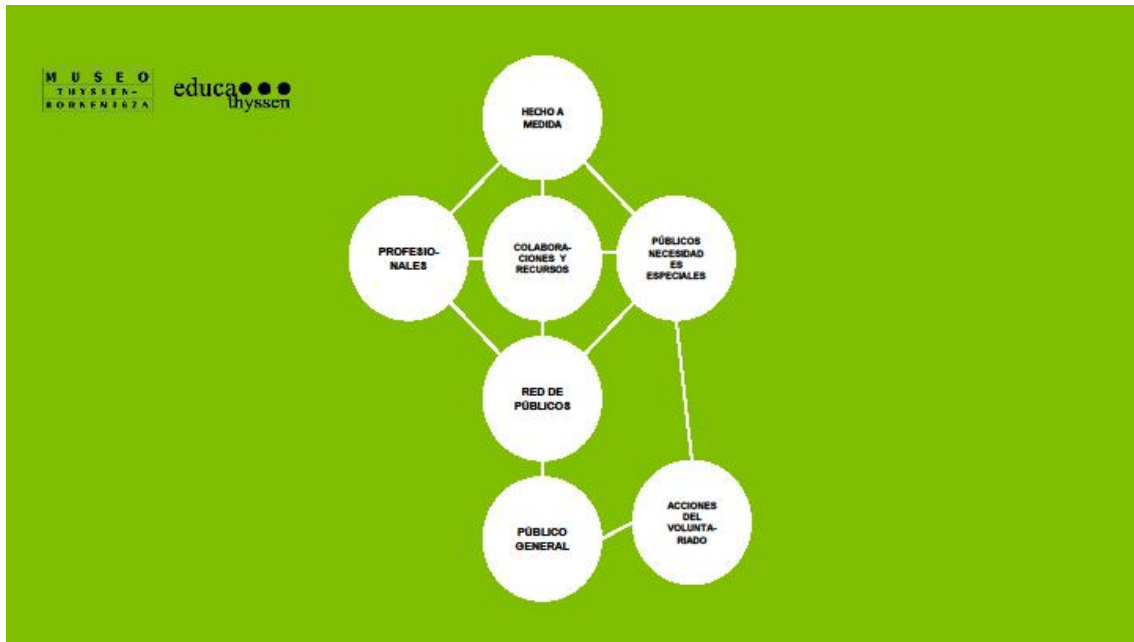


MUSEO  
THYSSEN-  
BORNEMISZA

educa ● ● ● ●  
thyssem

# ¿NUESTROS PROGRAMAS?





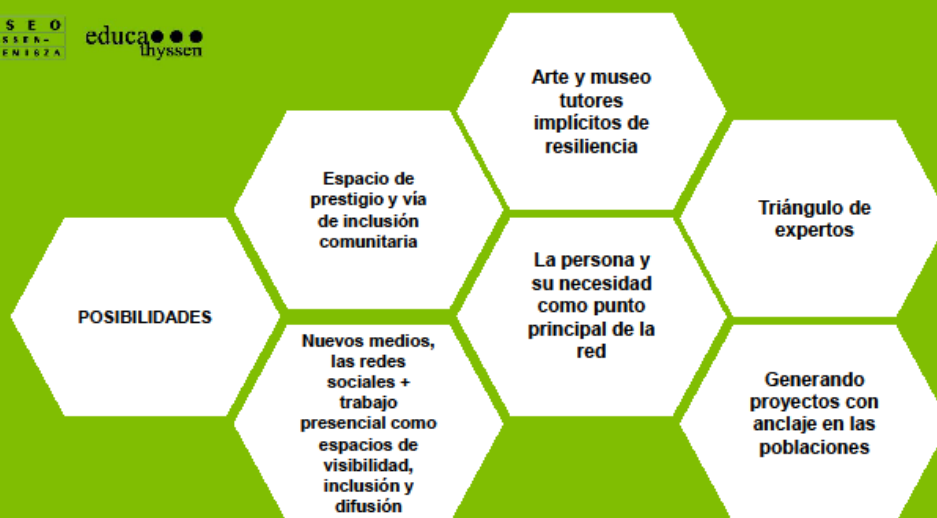
MUSEO  
THYSSEN-  
BORNEHNSZA

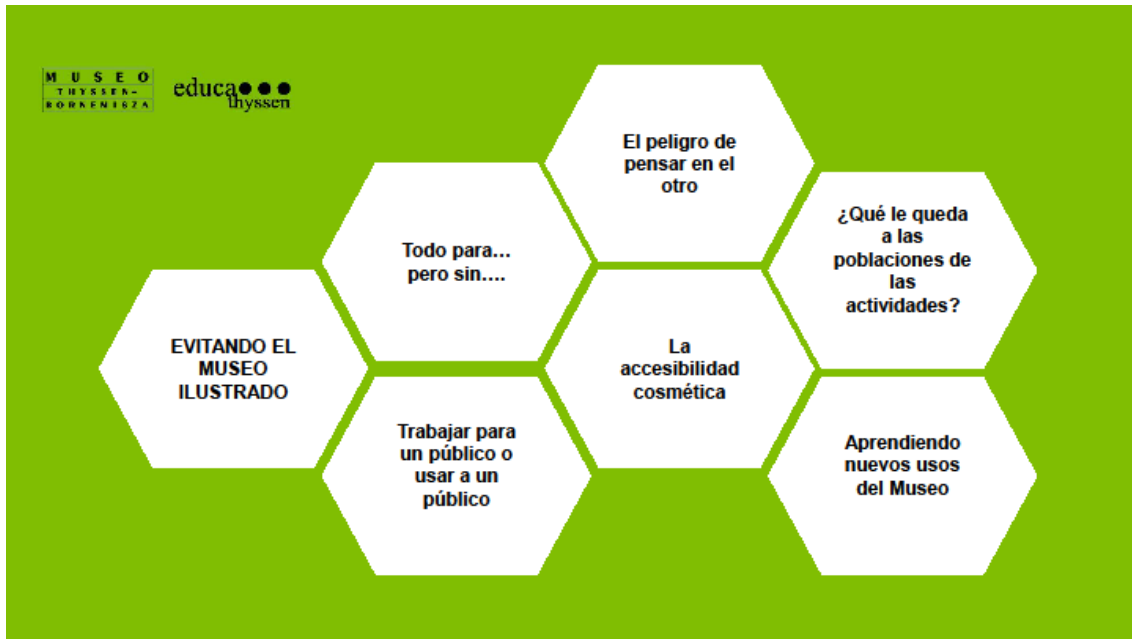
educa●●●●  
thyszen

# ¿QUÉ NOS OFRECE EL MUSEO?

MUSEO  
THYSSEN-  
BORNEHNSZA

educa●●●●  
thyszen







# REVISANDO UNA DÉCADA DE TRABAJO

Proceso orgánico y progresivo /  
Proceso de revisión y reflexión

Red de públicos, una filosofía inclusiva

Ceder el rol, espacios de protagonismo

Buscar el mayor alcance posible

La importancia de las sesiones preparatorias

Día Internacional de los Museos, como espacio de visibilidad e inclusión

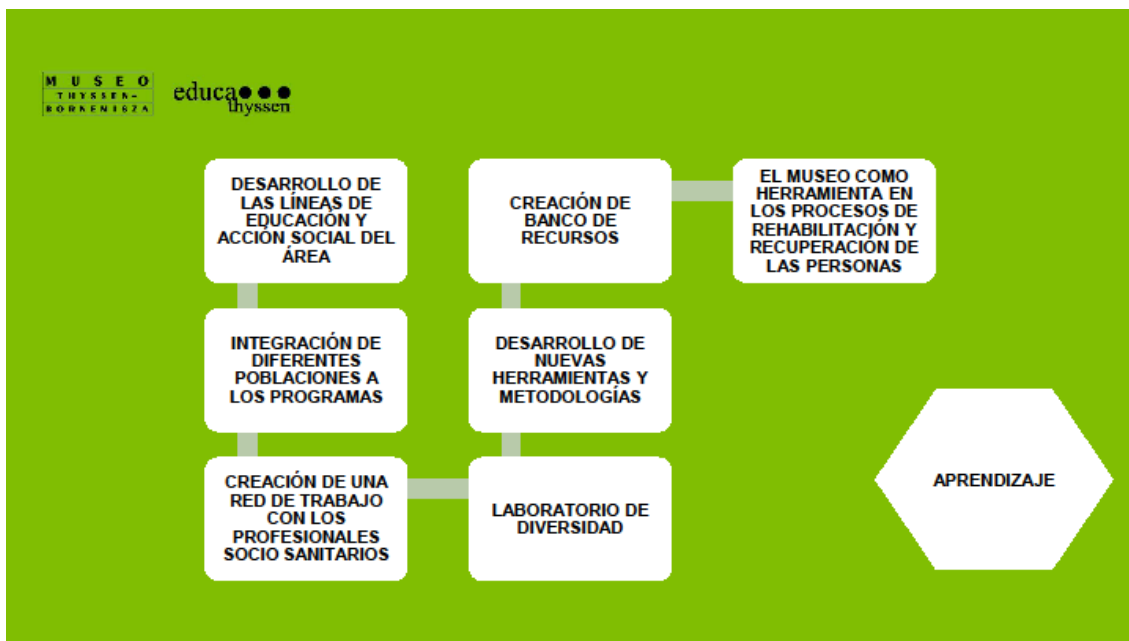
[Ver video Museo y memoria](#)



MUSEO  
THYSSEN-  
BORNEMISZA

educa ● ● ● ●  
thyssem

# EVALUANDO RESULTADOS



# REDESCUBRIENDO LA HOJA DE RUTA

Potenciar y ampliar la red de trabajo

Potenciar el liderazgo de los participantes

Ampliar espacios de inclusión

Formalizar el aprendizaje y la metodología

Potenciar los programas transversales y no segregados



MUSEO  
THYSSEN-  
BORNEHNSA

educa●●●●  
thysen

# CONSTRUYENDO EL CAMINO



**MUSEO THYSSEN-BORNEKEERZA** educa●●●● thysssen

**RED DE PÚBLICOS: ESPACIOS ASENTADOS Y NUEVOS PROYECTOS**

**FORMACIÓN Y RENOVACIÓN DEL VOLUNTARIADO DEL MUSEO**

**PROGRAMAS ESCUELA: IGUALDAD DE ACCESO**

**NOSOTRAS: MUJERES, ARTE, COLECTIVOS, ENTIDADES, ARTISTAS Y MUSEO**

**ESTUDIO JOVEN, VERANO, FAMILIAS. INCLUSIÓN NATURAL**

[Ver vídeo \(minuto 13\)](#)

[Ver vídeo Nacho y Ana](#)

The infographic features a central hexagonal image showing two women smiling. Below it is a screenshot of a video player with a woman speaking. The background is a vibrant green.

**MUSEO THYSSEN-BORNEKEERZA** educa●●●● thysssen

**MUSEO, ARTE Y EDUCACIÓN SOCIAL**

**MUSEO DE MEMORIA**

**COLABORACIÓN CON RECURSOS DE LA RED DE ATENCIÓN A SALUD MENTAL**

[Ver vídeo Aurora](#)

[Ver publicación digital](#)

The infographic features a central hexagonal image showing a grid of various museum-related photos and documents. The background is a vibrant green.



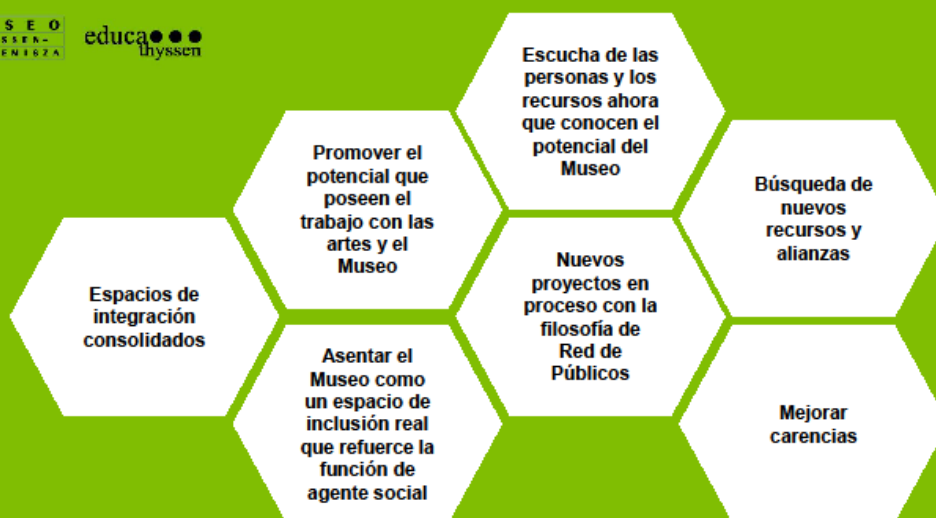
MUSEO  
THYSSEN-  
BORNEHNSA

educa●●●●  
thysen

# MATERIALES Y RECURSOS



# A MODO DE REFLEXIÓN



MUSEO  
THYSSEN-  
BORNEHNSA  
educa●●●  
thysen

***“...La mayor parte de lo que hacemos cuando vemos no tiene como resultado una nueva manera de ver el mundo. Pero esto es lo que suelen hacer las artes.”***

**Elliot Eisner**  
El arte como creación de la mente





MUSEO  
THYSSEN-  
BORNEMISZA

educa●●●  
thyszen

Museo  
Thyssen-Bornemisza  
Madrid



## Educación social

@\_ana\_moreno\_ / @EducaThyszen / @museothyssen

Barcelona. Noviembre de 2015